

太陽光発電オンサイトサービス

割引プランの詳細が分かる！資料3点セット

目次

- 1 関西電力の太陽光発電オンサイトサービスの概要
- 2 工期フリープランについて
- 3 まとめて工事プランについて

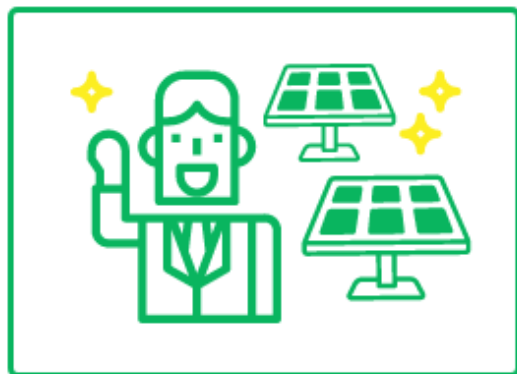
1. 関西電力の太陽光発電オンサイトサービスの概要

太陽光発電オンサイトサービスの概要

- 1 お客さまの**建物の屋根**に、**関西電力グループ**が**太陽光発電設備を設置、所有**します
- 2 お客さまは、**毎月の発電量に応じたサービス料金**をお支払いいただきます
- 3 設計から運用・メンテナンスまで、**関西電力グループ**が**ワンストップ**で行います



サービスの特徴



必要設備を コンサルティング

エネルギーのプロとしての経験・ノウハウをいかし、設置場所や必要な設備をコンサルティングします。
幅広いラインナップからお客さまに最適なお提案をします。



導入から運用まで おまかせ

導入時の工事業者との調整から、導入後の運用・メンテナンスまで当社グループが一貫してフォローします。



初期費用ゼロ

当社が太陽光発電設備を工事・所有するため、初期費用は無料です。
月々の発電量に応じたサービス料金のみお支払いいただきます。

2. 工期フリープランについて

格
安

工期フリープラン

対象

- ・ お申込み後1年半以内の工事完工を前提に、工事期間を弊社に決めさせて頂けるお客さま

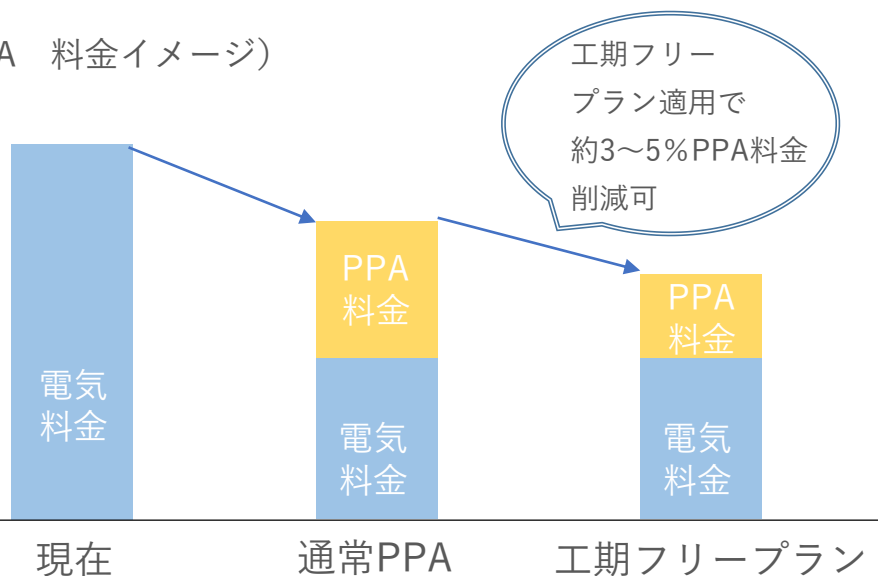
流れ



その他

- ・ 申込後、貴社要因で対象条件が守れない場合サービス料金の見直しをさせて頂く場合があります。また試算単価は変動する可能性があります。
- ・ 現場調査によりサービス料金が上がる場合はお申込の取り下げが可能です。
- ・ 補助金との併用はできません。

(PPA 料金イメージ)



Q

なんで安くできるの？

- ・ 工事の少ない閑散期に工事を行うことで比較的好得に工事ができます。
- ・ さらにご採用の意向が強いお客さまに限定して現場調査を実施させていただく等、徹底したコストダウンを図っております。

A

Q

工事期間はいつ決まるの？

- ・ 遅くとも着工の3か月前までには工事期間を確定しご相談いたします。

A

3.まとめて工事プランについて

格安

まとめて工事プラン

小規模
向け

対象

- ・ パネル容量100～250kW（折板屋根）でご検討中のお客さま
- ・ お申込み後1年半以内の工事完工を前提に、工事期間を弊社に決めさせて頂けるお客さま

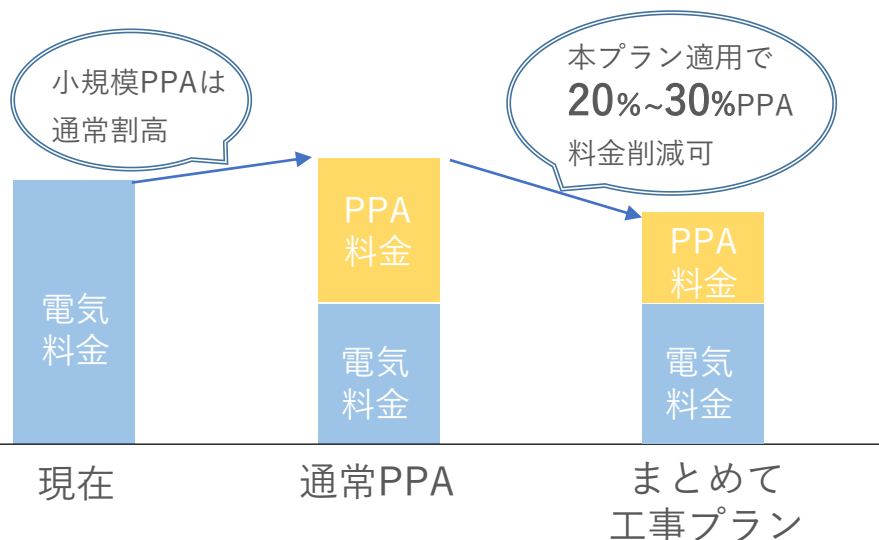
流れ



その他

- ・ 申込後、貴社要因で対象条件が守れない場合サービス料金の見直しをさせて頂く場合があります。また試算単価は変動する可能性があります。
- ・ 特別高圧契約の電気契約を結んでいる地点は本プランの適用はできません。
- ・ 現場調査によりサービス料金が上がる場合はお申込の取り下げが可能です。
- ・ 補助金との併用はできません。

（小規模PPA 料金イメージ）



Q

なんで安くできるの？

- ・ 複数のお客様の工事を同時に計画し、施工性を高めます。
- ・ さらにご採用の意向が強いお客さまに限定して現場調査を実施させていただく等、徹底したコストダウンを図っております。

A

Q

工事期間はいつ決まるの？

- ・ 遅くとも着工の3か月前までには工事期間を確定しご相談いたします。

A